

UN PROJET DE MODERNISATION À LA FORÊT MONTMORENCY : UNE PREMIÈRE MONDIALE !

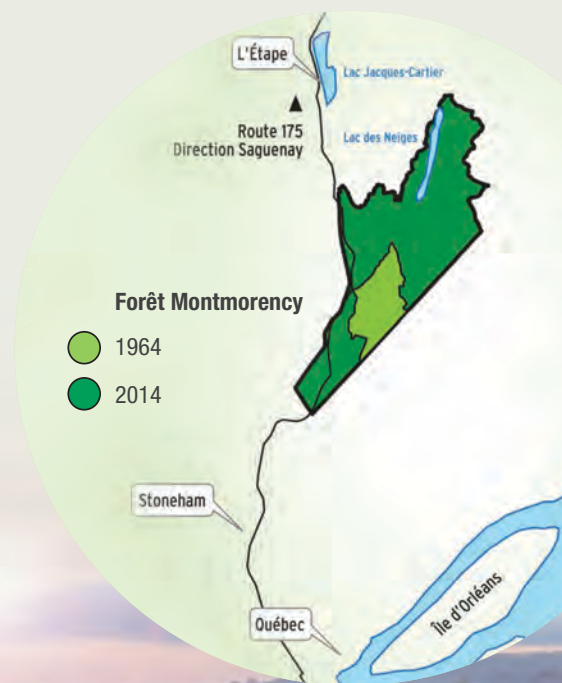
VERS UNE FORÊT INTELLIGENTE

LE CONTEXTE

La Forêt Montmorency, plus grande forêt d'enseignement et de recherche au monde

Depuis 50 ans, la Forêt Montmorency est un lieu d'excellence pour l'enseignement, la recherche et l'éducation du grand public. Rattachée à la Faculté de foresterie, de géographie et de géomatique, elle est un pivot essentiel pour l'Université Laval, le Québec et le Canada en matière de validation d'approches d'aménagement et d'utilisation des ressources des forêts, appliquant les principes du développement durable, de l'aménagement écosystémique et de la gestion participative.

La Forêt Montmorency est située à 70 km au nord de Québec.



ulaval.ca

LE PROJET

Une forêt ancrée dans l'ère numérique

Afin d'assurer la continuité de ses missions, mais également d'accroître sa capacité d'innovation, la Forêt Montmorency se dote de nouvelles infrastructures d'accueil et scientifiques.

1^{er} volet :

Mise à jour de l'infrastructure d'exploitation et d'accueil

- Optimisation de l'aménagement extérieur du pavillon central et de ses alentours
- Acquisition d'équipements nécessaires à l'exploitation et à l'entretien des différentes infrastructures extérieures
- Rénovation des espaces d'hébergement du pavillon central pour en faire un lieu agréable et branché

2^e volet :

De nouvelles infrastructures de recherche

- Connexion sans fil haut débit couvrant l'ensemble du territoire et permettant la mise en réseau d'un ensemble mobile, modulaire et modulable d'instruments d'observation
- Capteurs fixes et mobiles (Lidar, GPS, météo, etc.) permettant aux villégiateurs de fournir des données d'observation, des commentaires et des photos par l'intermédiaire de leur appareil mobile
- Capteurs fixés à la machinerie permettant d'optimiser la logistique d'exploitation et d'opération forestières
- Capteurs installés sur les animaux et sur les plantes afin d'assurer un suivi « intelligent » et en temps réel des dynamiques de l'écosystème à l'échelle des paysages
- Salle de contrôle permettant la surveillance en direct du réseau de capteurs et le pilotage de certaines opérations



Coût du projet

1^{er} volet : 2 000 000 \$

2^e volet : 4 000 000 \$

Total : 6 000 000 \$



Des retombées multiples

Ce projet de modernisation permettra à la Forêt Montmorency de maintenir son rôle de chef de file en matière d'enjeux planétaires en lien avec la forêt et de se positionner comme le premier modèle de forêt intelligente en opération. Parmi ces défis, on note le développement durable, l'avènement du numérique, les gaz à effet de serre, la biodiversité, la production de matériaux renouvelables et la construction écoresponsable. Les retombées contribueront à l'excellence en formation et en recherche, au développement d'une main-d'œuvre qualifiée en foresterie et dans les domaines connexes, aux communautés autochtones, aux athlètes qui s'entraînent à la Forêt, aux touristes et aux villégiateurs ainsi qu'à tous les acteurs touchés par le développement du secteur forestier.

Un geste de générosité, une empreinte durable !

L'Université Laval fait appel à votre générosité pour soutenir ce projet innovant. Plusieurs moyens s'offrent à vous, que ce soit un don unique ou pluriannuel ou le financement d'un espace en particulier. En échange, le nom de la personne ou de l'entreprise qui a consenti le don sera donné à l'espace.

Pour tout don, la Fondation de l'Université Laval remet un reçu pour usage fiscal.

Pour plus d'information

Carole Girard

Directrice du développement philanthropique de la Faculté de foresterie, de géographie et de géomatique

Téléphone : 418 656-2131, poste 4298
Cellulaire : 418 931-5437

Courriel : carole.girard@ful.ulaval.ca

